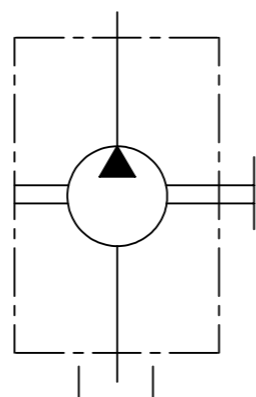


①	A	Mandata Output	Ø13	Tappo plastica Plastic plug
	S	Aspirazione Input	Ø13	Tappo plastica Plastic plug

①	HPL48671PAUNB00R05	R05 KIT GUARNIZIONI POMPA GR.1 NBR R05 KIT SEALS PUMP GR.1 NBR
	HPL512210220701R10	R10 KIT AN.ALB.ROT.10227 G NBR-FP R10 KIT AN.ALB.ROT.10227 G NBR-FP
	HPL00020004130R10	R10 KIT LINGUETTA/DADO/ARR.GR.1 ALBERO D R10 KIT KEY/NUT/LOCK W.GR.1 SHAFT D
	SPARE PARTS	DESCRIPTION

PUMP DATA	
Cilindrata-Displacement	3,17 [cc/rev]-0,19 [in3/rev]
Rotazione-Rotation	Destra-Clockwise
Guarnizione-Seals Type	NBR
Temperatura d'esercizio-Operating temperature	-20...+85 [°C]
Classe di contaminazione richiesta Required contamination class	ISO4406 20/18/15 (NAS1638-9) or better
Pressione max continua- Max continuous pressure	210 [bar] 3046 [psi]
Coppia max-Max torque	25 [Nm]

①



1	Aggiornato disegno e distinta; aggiunto tabelle Drawing and BOM updated; tables added	21/02/2017	Tartari
Rev.	Descrizione / Description	Data / Date	Disegnato / Drawn by
DERIVATO DA / DERIVED FROM	FOGLIO N. / SHEET N. 1 / 1	DESIGNATO / DESIGNED BY matera	
SOSTITUISCE IL / IT REPLACED	COMUNICAZIONE / NOTICE N. M13962	DATA / DATE 11-03-2013	
SOSTITUITO DAL / REPLACED FROM	NOTE / NOTES	SCALA / SCALE 1:1	
DESCRIZIONE POMPA PREDISPOSTA HPLPT131DDDE3E3BST		CODICE / PART NUMBER	
DESCRIPTION ADAPTER GEAR PUMP HPLPT131DDDE3E3BST		HPLPT131DDDE3E3B00	
REPRODUCTION NOT PERMITTED ALL RIGHT RESERVED		TOUTE REPRODUCTION NON AUTORISEE EST INTERDITE	
		VIETATE LE RIPRODUZIONI NON AUTORIZZATE	

REV. 1